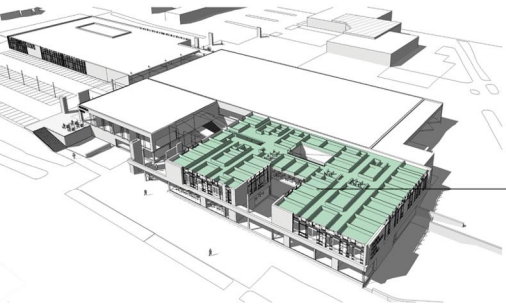


Tori

Sisäänkäyntiaukio



Terveysasema

Tesoman liikekeskus sijoittuu Tesomankadun ja Tesoman Valtatien kulmaukseen. Rakennuksessa on liiketiloja, kirjasto, neuvola, hammashoitola, kotipalvelu, terveysasema ja pysäköintilaitos.

Rakennus on sijoitettu lähelle eteläistä tontin rajaa, jolloin se luo kantakaupunkityyppistä, tiivistä katutilaa Tesomankadun varteen. Rakennuksen julkiset tilat sijoittuvat kolmeen kerrokseen lähelle Tesomankadun ja Tesoman Valtatien risteystä muodostuen aluekeskuksen maamerkeksi. Julkiset tilat muodostavat massallisesti rakennuksen julkisivuun kaksi sakaraa ja sisäänvetoa, jotka rytmittävät rakennuksen julkisivua Tesomankadun varrella.

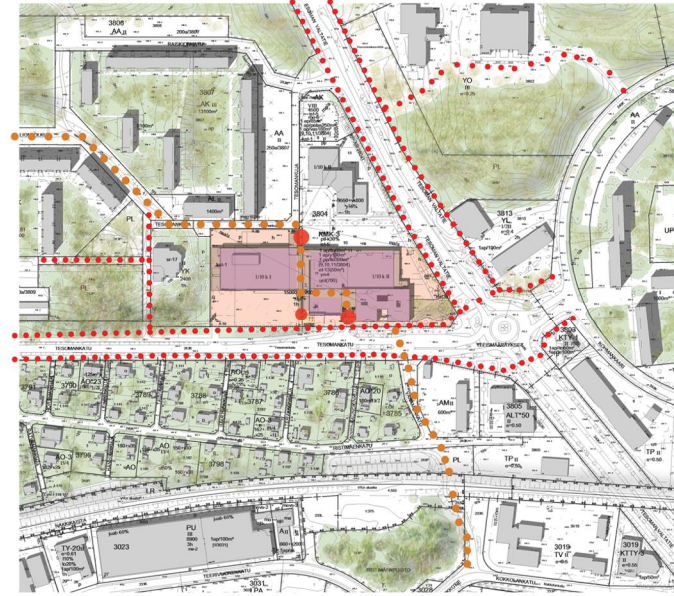
Kirjasto sijoittuu Tesomankadun viereen, maantasokerrokseen. Se avautuu lasi-ikkunoiden avulla suoraan kävelytielle ja tuo osaltaan vaihtelevia ja mielenkiintoisia näkymiä kävelytiellä ja kadulla kulkijoille. Kirjaston päällä sijaitsevat muut julkiset tilat.

Kirjaston viereen sijoittuu rakennuksen pääsisäänkäynti Tesomankadun varrelta. Pääsisäänkäynti on korkea aulatie, josta on suora sisäyhteys julkisiin tiloihin, liiketiloihin ja paikoituslaitokseen. Pääsisäänkäynnistä on sisäinen jalankulkyhteys rakennuksen läpi Tesomankadun päätteenä olevalle sisäänkäynnille. Sisäisen jalankulkyhteyden varrella ovat rakennuksen liiketilat pääosin yhdessä kerroksessa.

Tontilla on korkeuseroa yhden kerroksen verran. Tesomankadun varrella oleva pääsisäänkäynti, kirjasto ja paikoituslaitos ovat kerroksen verran alempana kuin rakennuksen sisäinen jalankulkyhteys ja pääosa rakennuksen liiketiloista jotka ovat likimäärin Tesomankadun tasalla. Korkeusero rakennuksen sisällä hoidetaan liukukäytävien, portailla ja hisseillä.

Tesomankadun päätteenä oleva sisäänkäynti sijoittuu tulevalle torialueelle, joka kokoaa olemassa olevaa rakennuskantaa yhteen uudisrakentamisen kanssa. Tesomankadun varrella oleva pääsisäänkäynti ja Tesomankadun päätteenä oleva sisäänkäynti sijoittuvat luontevasti alueen olemassa olevien ja kehitettävien jalankulkyhteyksien varrelle.

Kaupallisten tilojen alla on paikoituslaitos, jonne ajo tapahtuu Tesomankadulta. Maantason autopaikoitusta on Tesomankadun ja rakennuksen välissä jonne yhteys on Tesomankadulta. Rakennuksen huoltotilat sijoittuvat rakennuksen päihin ja niihin ajo tapahtuu Tesomankadulta ja Tesoman Valtatietä.



- Keven liikenteen reitti, nykyinen
- Keven liikenteen reitti tai yhteystarve, kehitettävä
- Julkinen sisäänkäynti rakennukseen

Asemapiirustus



# TESOMAN LIIKERAKENNUS

erros



Lastaus ja huolto

Maantason autopaikoitus  
Kaupalliset tilat

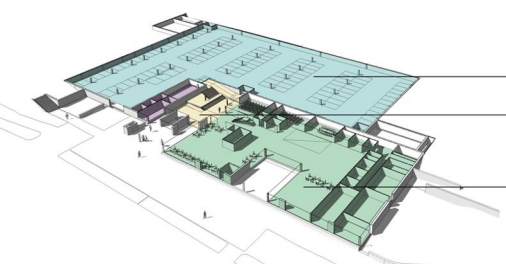
Lastaus ja huolto

Neuvola,  
hammashoitola ja  
kotipalvelu

Tesomankadun  
sisäänkäynti

Sisäinen  
jalankulkyhteys

erros



Paikoituslaitos

Pääsisäänkäynti  
ja pääaula

Kirjasto



erros